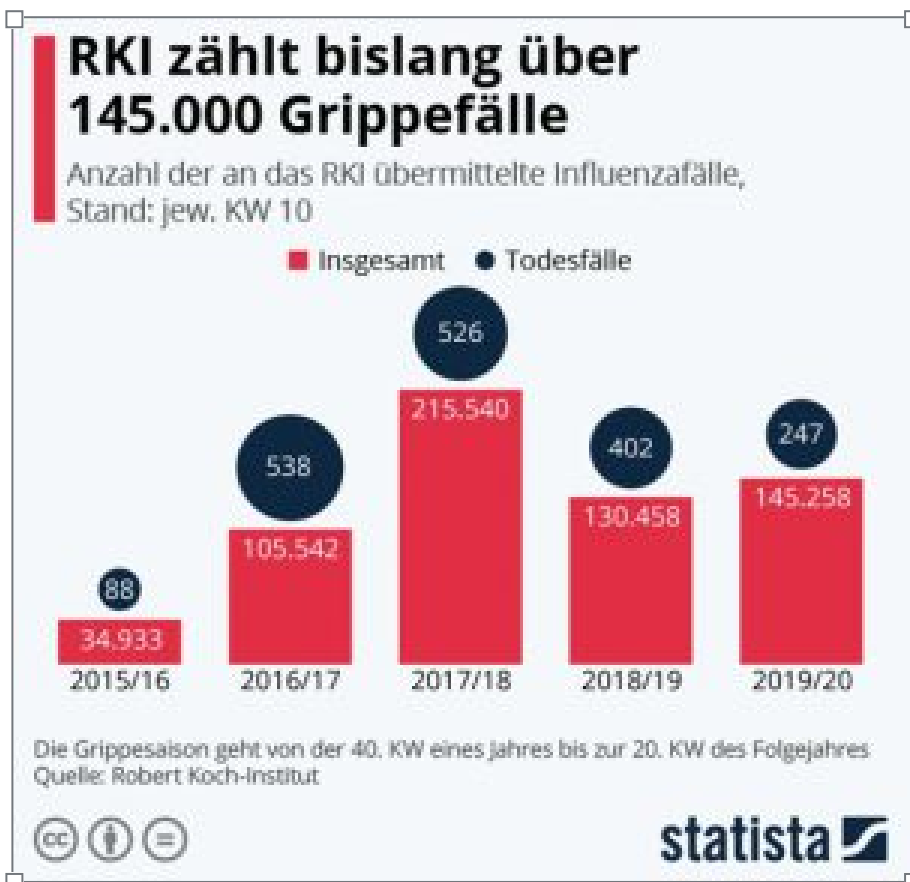


Deindustrialisierung – Aber nicht wegen der 'normalen' Grippe

Die aktuelle Grippesaison nimmt Fahrt auf und schon jetzt verdeutlichen die aktuellen Zahlen des Robert Koch-Instituts (RKI), dass sich im Vergleich mit dem Vorjahr deutlich mehr Menschen infiziert haben. Seit der 40. Kalenderwoche 2019 wurden dem RKI bislang über 145.000 Influenzafälle gemeldet. Im Vorjahr waren es um diese Zeit etwa 15.000 weniger. Für Ärzte bedeutet die Grippe jede Menge Extraarbeit – für 2018/2019 schätzt das RKI die Anzahl grippebedingter Arztbesuche auf rund vier Millionen.

Häufig gestellte Fragen und Antworten zur Grippe beantwortet das RKI auf seiner Webseite.

Die aktuellen Zahlen 'normale' Grippe:



Quelle Grafik & *grün-kursives Zitat*: [Hier klicken](#)

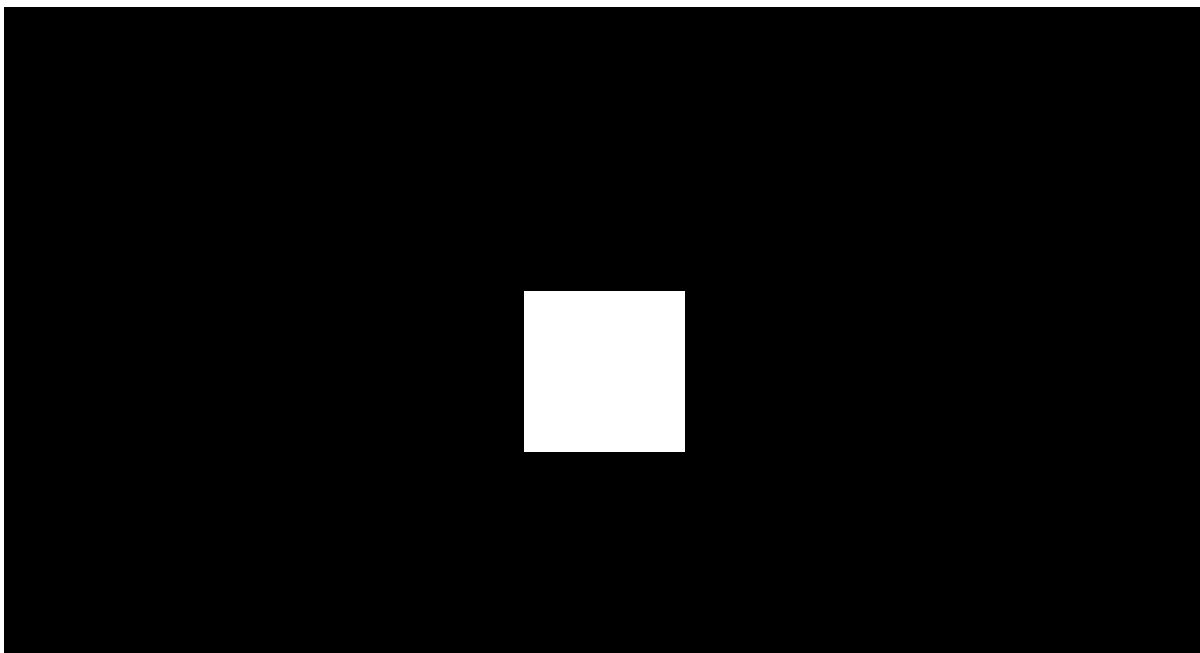
Detaillierte Infos des RKI zur "normalen" Grippe: [Hier klicken](#)

Die aktuellen Zahlen (**Infizierte/Tote/Geheilte**) **CORONA:** [Hier klicken](#)

Bitte nicht erschrecken: Die Fallzahlen steigen, desto mehr getestet wird.

Unbedingt das Interview mit Dr. Wolfgang Wodarg (2. Video unten) anschauen. Dann wird alles verständlich. Zu den Todesfällen schreibe ich einen Artikel der um 14:00 Uhr erscheint. Heute am 18.3.2020.

Frontal 21 berichtet:

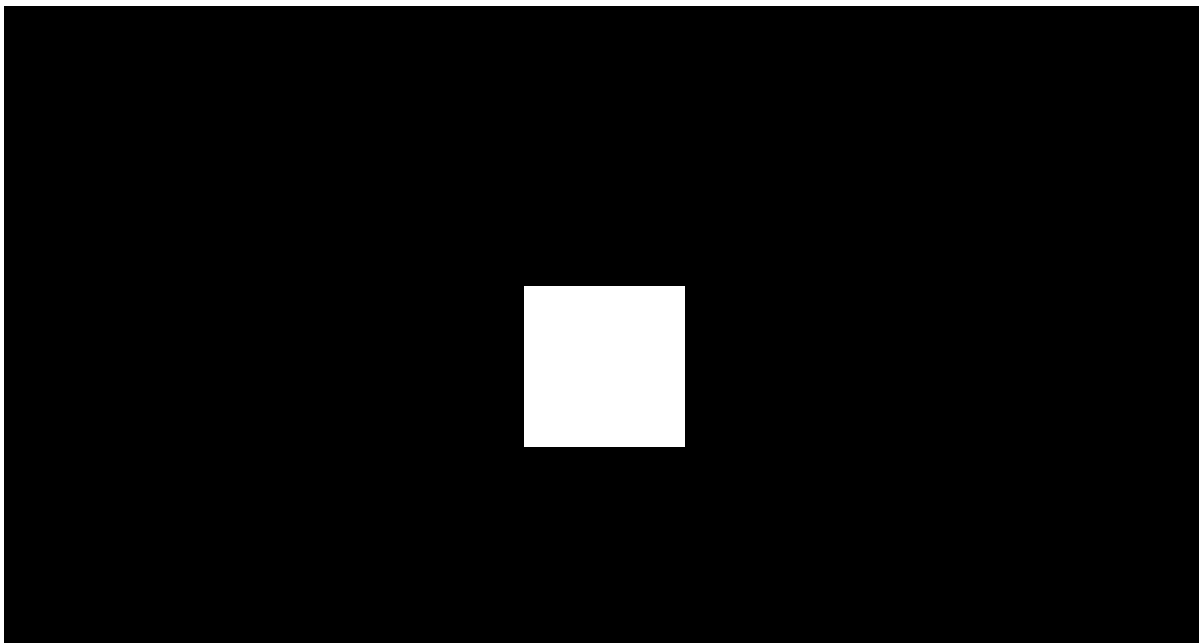


00:00

03:06

Video in PDF anschauen: [Hier klicken](#)

Schauen Sie sich das Video unten unbedingt an. Es dauert 22 Minuten ist aber sehr erhellend und vor allem Angst lösend: Das Interview mit Dr. Wolfgang Wodarg:

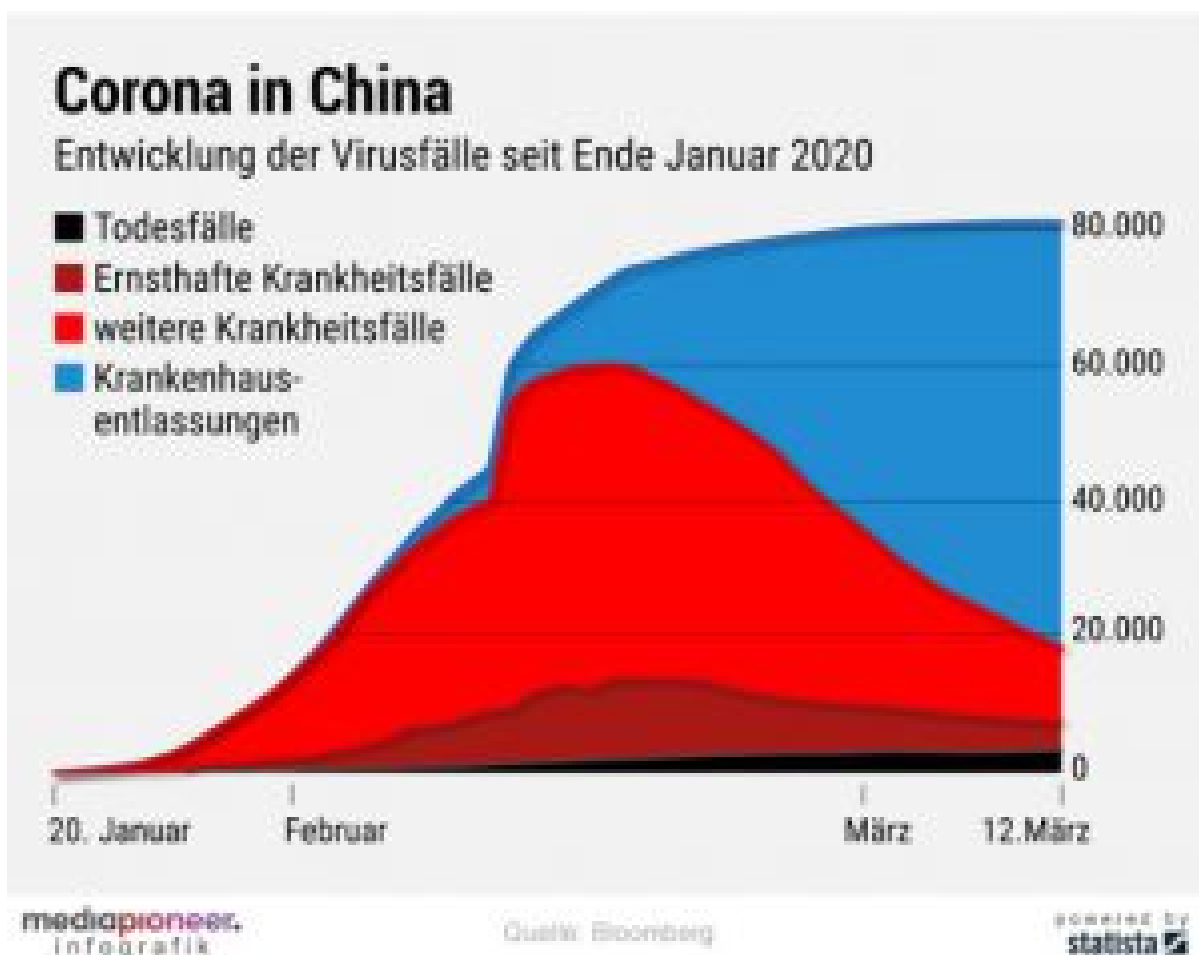


00:00

22:25

Video in PDF anschauen: [Hier klicken](#)

Zur Webseite von Dr. Wodarg: [Hier klicken](#)



Quelle & weitere wichtige Infos: [Hier klicken](#)
